

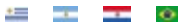
EDIFICIO GLOSKER **Cordón**

ENTRE SANTIAGO DE CHILE Y AMORIN

Canelones 1435. Montevideo, Uruguay



GLOSKER S.A.
DESARROLLOS INMOBILIARIOS



EXCELENTE UBICACIÓN

CANELONES 1435



- A pocos metros del Centro Comercial
- 300mts de Intendencia Municipal
- Cerca de Universidades
- 50mts de Colegio Seminario
- Supermercados

EDIFICIO
GLOSKER Cordon
ENTRE SANTIAGO DE CHILE Y AMORIN


GLOSKER S.A.
DEBARRILLOS INMOBILIARIOS





PRECIO DE VENTA

COCHERAS DISPONIBLES US\$18.000

1 PLANTA

UNIDAD 101 - Monoambiente	Usd 85.000
UNIDAD 102 - Monoambiente	VENDIDO
UNIDAD 103 - Monoambiente	VENDIDO
UNIDAD 104 - Monoambiente	Usd 84.500

2 PLANTA

UNIDAD 201 - 1 Dormitorio	VENDIDO
UNIDAD 202 - 1 Dormitorio	VENDIDO
UNIDAD 203 - 1 Dormitorio	VENDIDO

3 PLANTA

UNIDAD 301 - 1 Dormitorio	VENDIDO
UNIDAD 302 - 1 Dormitorio	VENDIDO
UNIDAD 303 - 1 Dormitorio	VENDIDO

PRECIO DE VENTA

COCHERAS DISPONIBLES US\$18.000

4 PLANTA

UNIDAD 401 - 1 Dormitorio

VENDIDO

UNIDAD 402 - 1 Dormitorio

VENDIDO

UNIDAD 403 - 1 Dormitorio

VENDIDO

5 PLANTA

UNIDAD 501 - 1 Dormitorio

VENDIDO

UNIDAD 502 - 1 Dormitorio

VENDIDO

UNIDAD 503 - 1 Dormitorio

VENDIDO

6 PLANTA

UNIDAD 601 - 1 Dormitorio

VENDIDO

UNIDAD 602 - 1 Dormitorio

VENDIDO

UNIDAD 603 - 1 Dormitorio

RESERVADO

7 PLANTA

UNIDAD 701 - 1 Dormitorio

VENDIDO

UNIDAD 702 - 1 Dormitorio

VENDIDO

UNIDAD 703 - 1 Dormitorio

RESERVADO

PRECIO DE VENTA

COCHERAS DISPONIBLES US\$18.000

8 PLANTA

UNIDAD 801 - 1 Dormitorio

RESERVADO

UNIDAD 802 - 1 Dormitorio

VENDIDO

UNIDAD 803 - 1 Dormitorio

Usd 106.000

9 PLANTA

UNIDAD 901 - 1 Dormitorio

Usd 123.000

UNIDAD 902 - 1 Dormitorio

Usd 117.000

UNIDAD 903 - 1 Dormitorio

Usd 107.000

10 PLANTA

UNIDAD 1001 - 1 Dormitorio

Usd 140.000

UNIDAD 1002 - Monoambiente

Usd 108.000

UNIDAD 1003 - Monoambiente

Usd 108.000

LOCAL COMERCIAL CON BAÑO 30M²

Usd 85.000

PRECIO DE VENTA

COCHERAS DISPONIBLES US\$18.000

COCHERA 1 - 2.30x4.80	Usd 18.000
COCHERA 2 - 2.20x4.80	Usd 18.000
COCHERA 3 - 2.35x4.40	Usd 18.000
COCHERA 4 - 2.28x4.40	Usd 18.000
COCHERA 5 - 2.15x4.40	Usd 18.000
COCHERA 6 - 2.45x5.00	VENDIDO
COCHERA 7 - 2.40x5.00	VENDIDO
COCHERA 8 - 2.40x5.00	VENDIDO
COCHERA 9 - 2.45x5.00	VENDIDO
COCHERA 10 - 2.35x4.40	VENDIDO
COCHERA 11 - 2.28x4.40	VENDIDO
COCHERA 12 - 2.15x4.40	VENDIDO
COCHERA 13 - 2.45x5.00	Usd 18.000
COCHERA 14 - 2.40x5.00	Usd 18.000
COCHERA 15 - 2.40x5.00	Usd 18.000
COCHERA 16 - 2.45x5.00	VENDIDO

FORMA DE PAGO

**COMPRA SIN IMPUESTOS Y CON TODOS LOS
BENEFICIOS TRIBUTARIOS DE LA LEY 18.795**

FINANCIACIÓN DIRECTA

10% BOLETO DE RESERVA

40% COMPROMISO

50% 20 CUOTAS SIN INTERES

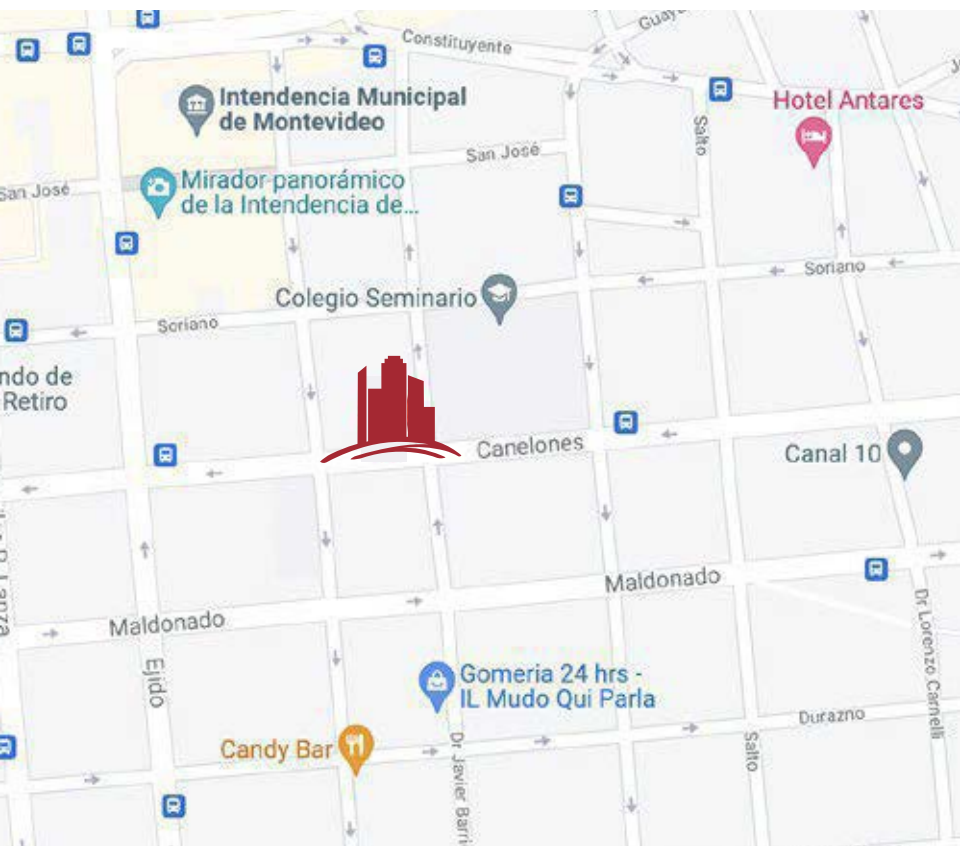
4% GASTOS DE OCUPACIÓN



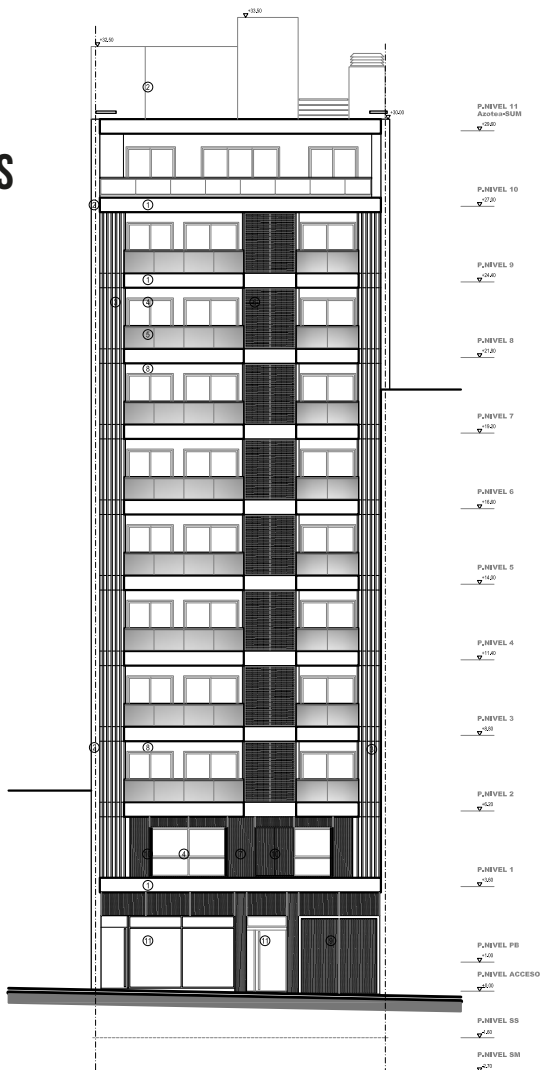
HSBC

**FINANCIA EN
20 AÑOS**

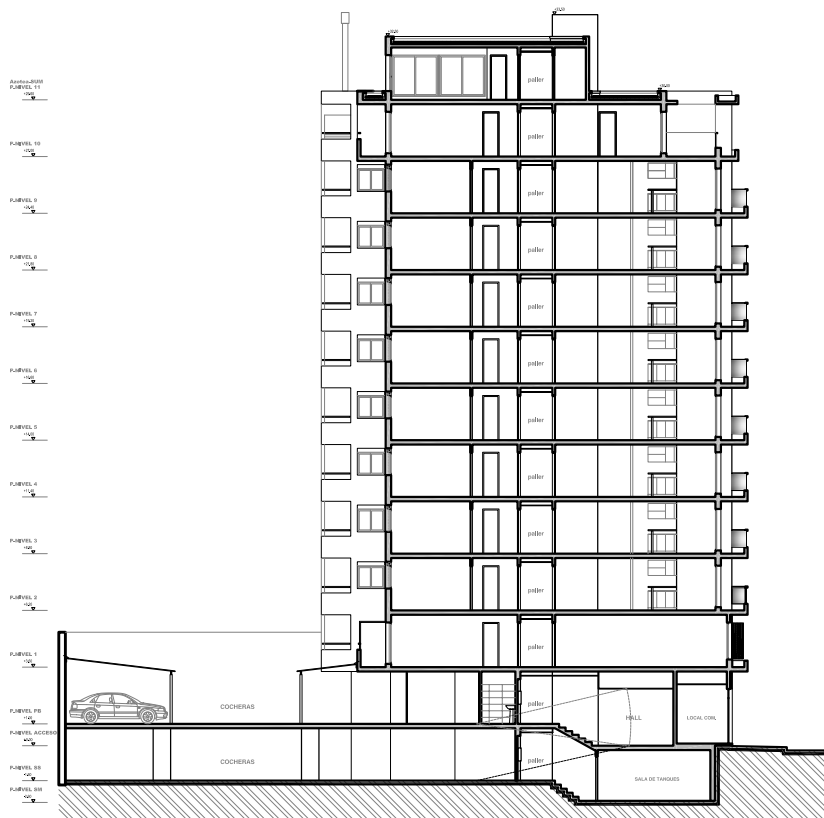
UBICACIÓN



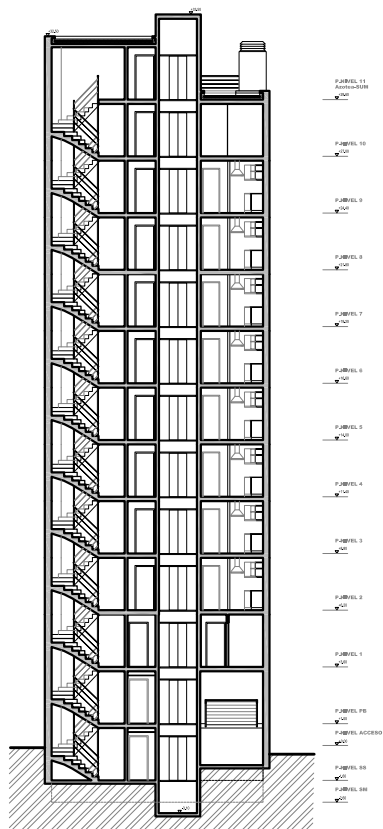
FACHADA CANELONES



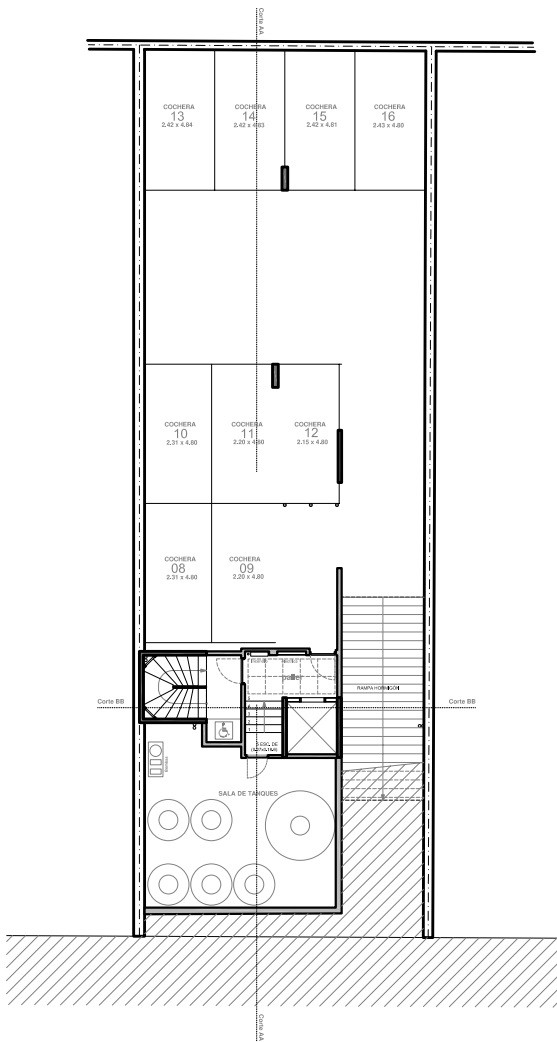
FACHADA CANELONES



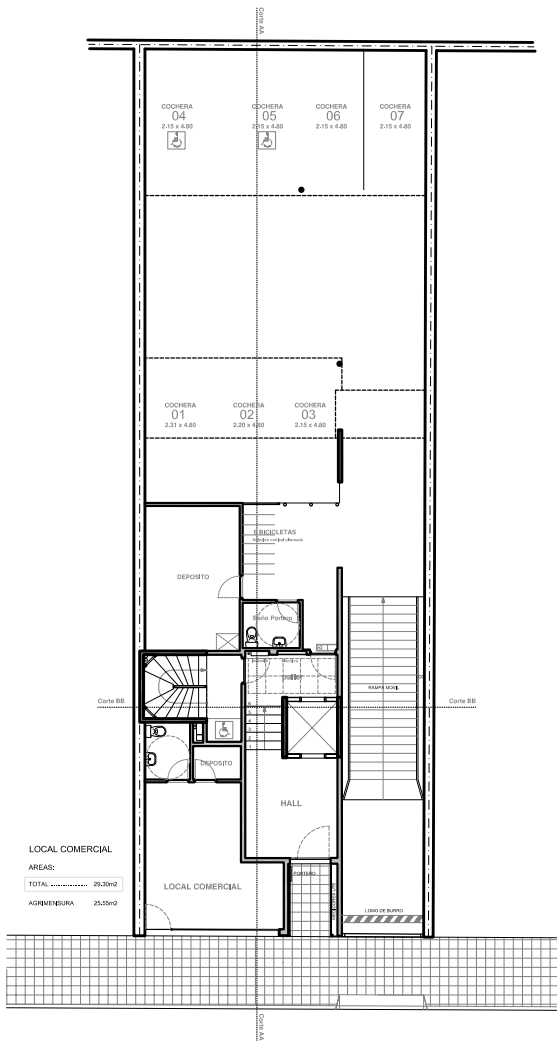
FACHADA CANELONES



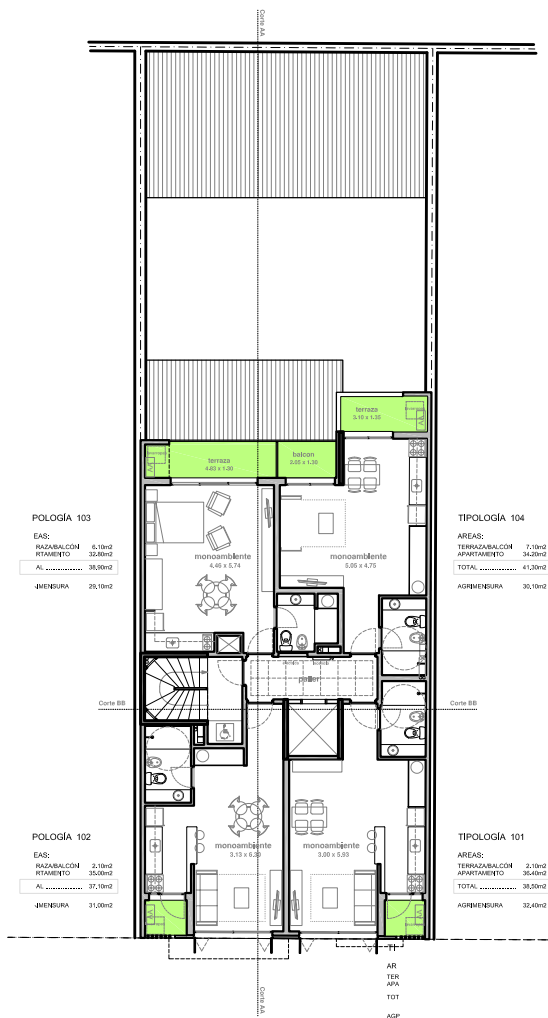
PLANTA SUBSUELO



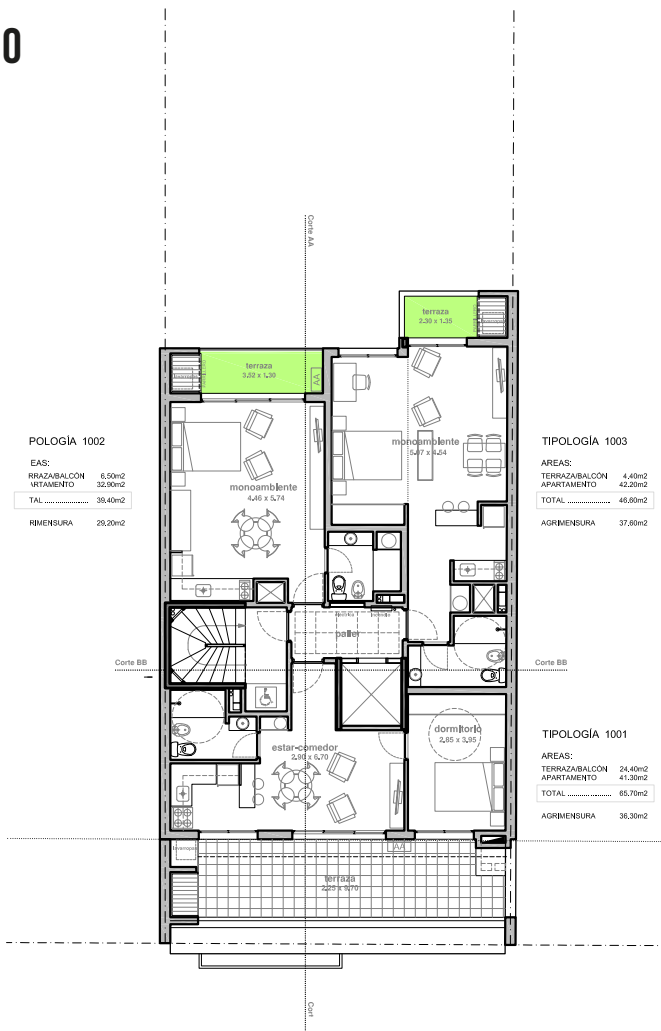
PLANTA BAJA



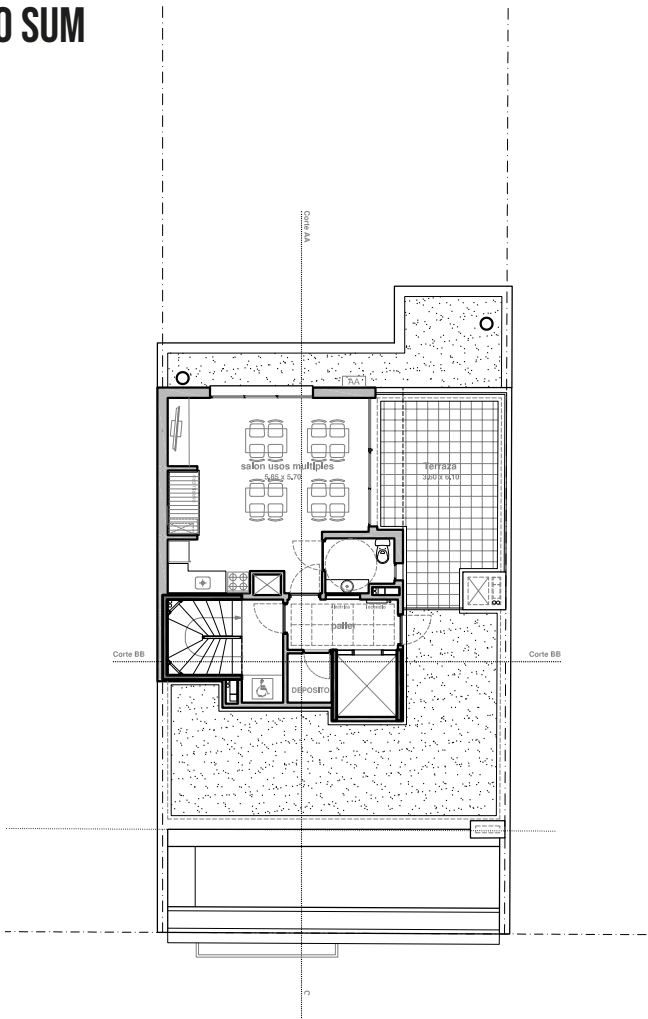
PLANTA 1



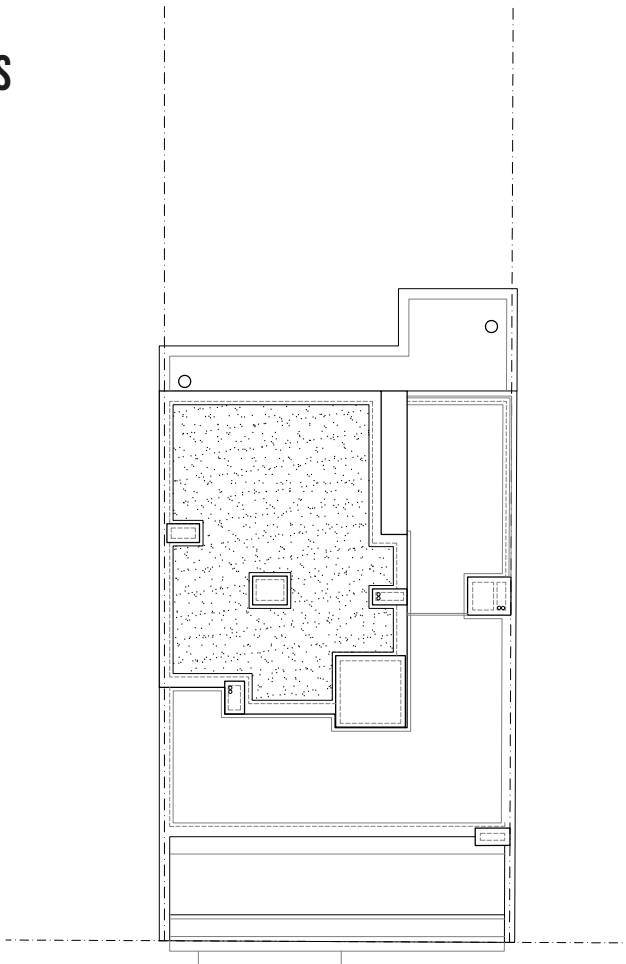
PLANTA 10



PLANTA 10 SUM



PLANTA DE TECHOS



Edificio de Apartamentos.

PADRÓN N° 9.544.

Canelones 1435, entre calles Santiago de Chile y Javier Barrios Amorim,

CP 11.200

Ciudad - Montevideo

Diciembre 2021.

DESCRIPCIÓN DE LA PROPUESTA

Se trata de la construcción de un edificio de viviendas en régimen de ANV, Ley N° 18.795, viviendas de interés social a del otorgamiento de exoneraciones tributarias. Ubicado en el Padrón N° 9.544 situado en calle Canelones N° 1435, entre calles Santiago de Chile y Javier Barrios Amorim, ciudad de Montevideo.

Consta de Sub suelo, Planta baja, 10 niveles de apartamentos con terrazas de servicio individuales, balcones y un último nivel con S.U.M Sub-suelo: Sala de tanques, 7 cocheras (N° 10 al 16). Planta Baja: Hall de acceso y local comercial con baño, depósito, 2 cocheras con acceso directo desde la calle; acceso a 7 cocheras (N° 3 al 9) mediante rampa móvil (SS, P.B.),

Nivel 1: 4 monoambientes.

Niveles 2 al 6: 3 apartamentos de 1D. 2 apartamentos mono orientados 1 al frente y otro al contrafrente + 1 apartamento con doble orientación, amplia terraza al frente y parrillero.

Nivel 7 : Idem anterior, apartamento con doble orientación cuenta con amplia terraza al frente.

Niveles 8 y 9: Idem, todos los apartamentos con balcones.

Nivel 10: Al frente: apartamento de 1D con terraza en todo el frente con parrillero Contrafrente: 2 monoambientes con terraza de servicio /balcón y parrillero.

Nivel 11: S.U.M. con terraza y parrillero. Acceso accesible desde escalera y ascensor. Total apartamentos: 31 unidades. 6 monoambientes (2 de ellos con parrillero) + 25 apartamentos 1D (6 de ellos con parrillero) Total cocheras: 16 unidades.

Edificio de Apartamentos.
PADRÓN N° 9.544.
Canelones 1435, entre calles Santiago de Chile y Javier Barrios Amorim,
CP 11.200
Ciudad - Montevideo
Diciembre 2021.

COMODIDADES Y TERMINACIONES

- Balcón de aluminio y vidrio
- Previsión de instalación para equipos de Aire Acondicionado.
- Portero eléctrico sin visor.
- Muros interiores con enduído y pintura.
- Muros exteriores dobles con aislación térmica.
- En basamento revestimiento tipo fachada ventilada.
- Revestimientos cerámicos en baños y cocinas.
- Pisos de porcelanato.
- Zócalos de PU rígido.

Cordón
EDIFICIO
GLOSKER
cujó - filipov arquitectos rivera 1278 - salto

- Baños: mesada de mármol, bacha de sobreponer, grifería de bronce de calidad y aparatos sanitarios Ferrum. Mueble en mdf para termotanque.
- Aberturas de aluminio tipo serie Probba.
- Cortinas de enrollar de aluminio en dormitorios.
- Cocina: Placares bajo mesada y aéreo, grifería de calidad, mesada de granito y pileta de acero inoxidable.
- Portón automático de acceso a cocheras.
- Parrilleros en apartamentos especificados.